



## Lennujaama MM juhi ametikirjeldus

**Amet:** Lennujaama MM juht

**Roll:** kaks juhti

**Kontoripoolne koordinaator:** Liisika Palu, väljaminevate õpilaste programmijuht

Lennujaama MMi juhtide eesmärgiks on veenduda, et kõikidel Eestis välja lendavatel õpilastel on lennujaamas kaasas YFU Eesti poolne vabatahtlik, kes abistab lennule registreeruda ning annab kaasa vajalikud dokumendid ning juhtnõõrid. Alates 2023. aastast hõlmab Lennujaama MM nii vahetusaastale suunduvate Eesti õpilaste lende kui ka Eestis vahetusaastal olnud õpilaste kojulende.

### 1. Juhi ülesanded

- Lennusaatjate leidmine igale lennule
- Lennusaatjate eelnev ettevalmistus (materjalide jagamine ning vajaliku info jagamine)
- Igal lennul on ettenähtud 1 saatja, suuremate gruppide puhul (5 või enam õpilast) võib olla vaja ka kahte saatjat
- Kontrollida, et saatjad on käinud kontoris vajalike materjalidel järel ning on lennujaamas kohal õigeaegselt
- Vahendada olulist infot kontori ja saatjate vahel
- Organiseerida koostöös kontoripoolse koordinaatoriga tublimate saatjate auhinnad
- Lennujaama MM analüüs koostöös kontoripoolse koordinaatoriga

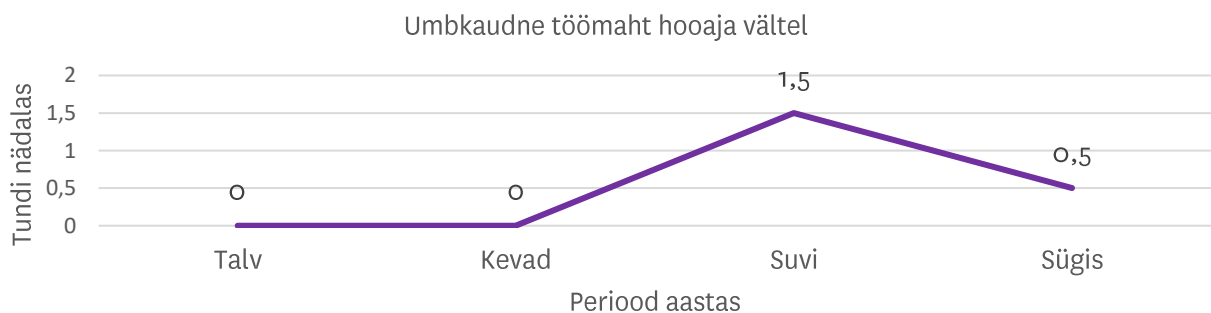
### 2. Vastutus ja ootused juhile

- Lennujaama MM-i korrektne korraldus ja õpilaste asjakohane toetamine
- Organiseerimise oskus, suhtlemisvalmidus ja -aktiivsus
- Meelekindlus ja iseseisvus, täpsus ja püsivus, koostöö oskus, paindlikkus

### 3. Suhtlusringkond

- Teine juht, väljaminevate õpilaste programmijuht

### 4. Ajakulu



### 5. Omandatavad oskused

- Oskus värvata, motiveerida ja kaasata meeskonnaliikmeid
- Projektijuhtimise ja ajaressursi arvestamise oskus
- Suhtlemisoskus erinevate osapooltega

### 6. YFU toetus

- Kontoripoolse koordinaatori tugi
- YFU kontori poolt on koostöös juhtidega organiseeritud tublimate saatjate auhinnad
- Materiaalne toetus